

泰国 清迈 别墅

www.myhomeinchiangmai.com



售价 \$389,000.

别墅

- 400 平方米，2 层。
- 3 间卧室，4 个卫生间。
- 艺术工作室，大间，含两套独立水暖管件，可以轻易改造为 2 间含独立卫浴的卧室。
- 宽敞的室内与室外的生活区由滑动门连接。
- 游泳池附带有观景平台。
- 大的主卧室附带有独立更衣间和阳台。
- 两间客房都有独立卫生间。
- 具有时尚感的竹制家具和来自泰国、中国、缅甸和西藏的古董家具。
- 斯诺克台球桌。
- 西式风格的厨房。
- 洗碗机、洗衣机。

花园

- 占地面积 3000 平方米郁郁葱葱园林设计式的花园。
- 有机生长，不含任何化学药物。
- 野生动物天堂，到目前为止有 56 种鸟类。
- 一个大的荷花池，有一对鸳鸯，很多青蛙、蜻蜓、和一对处于繁殖期的野生水禽。
- 古树和众多水果树，芒果、荔枝、龙眼、莲雾、香蕉、木瓜、泰国甜角、菠萝蜜等等。
- 淡水井。

员工宿舍

- 100 平方米，3 个房间，厨房、卫生间、大的天井。
- 另有 30 平方米区隔为洗衣房和储藏室的房子。
- 整个区域与菜园相连，从别墅完全看不到该区域，最大程度确保了业主的隐私。

现有住户：一位持有驾照和有 10 年有机园艺经验的园丁，和一位管家，两位都勤劳而且诚实，照管别墅和花园已经很多年。

地理位置

- 别墅位于 Ban Nong Pla Man 村边缘的因他农山国家公园的山脚下，该区有若干国际别墅。
- 步行即可到达普林国际学校，该校是泰国最负盛名的国际学校之一。
- 开车几分钟内即可到达四季度假酒店和很多很棒的餐厅。
- 距离湄林镇 4.5 公里，该镇有商店、超市、本地市场，和一个很漂亮 18 洞的高尔夫球场。
- 距离清迈 25 分钟，那里有医院、大学、博物馆、画廊和很多文化和美食场所。
- 距离清迈国际机场 40 分钟。乘飞机 50 分钟可抵达曼谷，2 小时 35 分钟可抵达香港。

如何购买

通常，外国人不允许直接在泰国购置土地。然而，有很多替代方式。最常见的方式是通过设立你自己的泰国有限公司，然后以

公司的名义来获取。该别墅产权属于 A&A 生态咨询有限公司，该公司没有任何贷款，可以在没有任何额外费用的情况下购买，可以节省大量时间和金钱。具体细节可从其所有人处获知。

所有人

Alexander Tinti, A&A 生态咨询有限公司经理，一位来自奥地利的艺术家和舞台设计师。他在纽约和东南亚工作生活，目前搬去哥斯达黎加创建野生动物保护区和朴门学农场。

联系方式

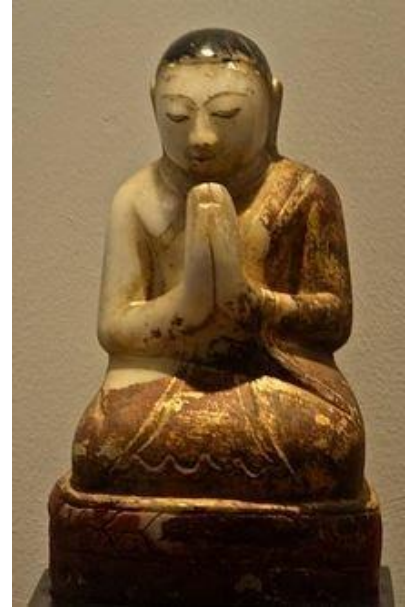
电子邮箱: xtinti@gmail.com

电话: +31 644642254



Alexander Tinti, xtinti@gmail.com, 电话: +31 644642254, www.myhomeinchiangmai.com.





佛像 (Dwaravati, 8 世纪; 大城, 18 世纪 20 年代; 缅甸, 20 世纪), 可以单独协商。